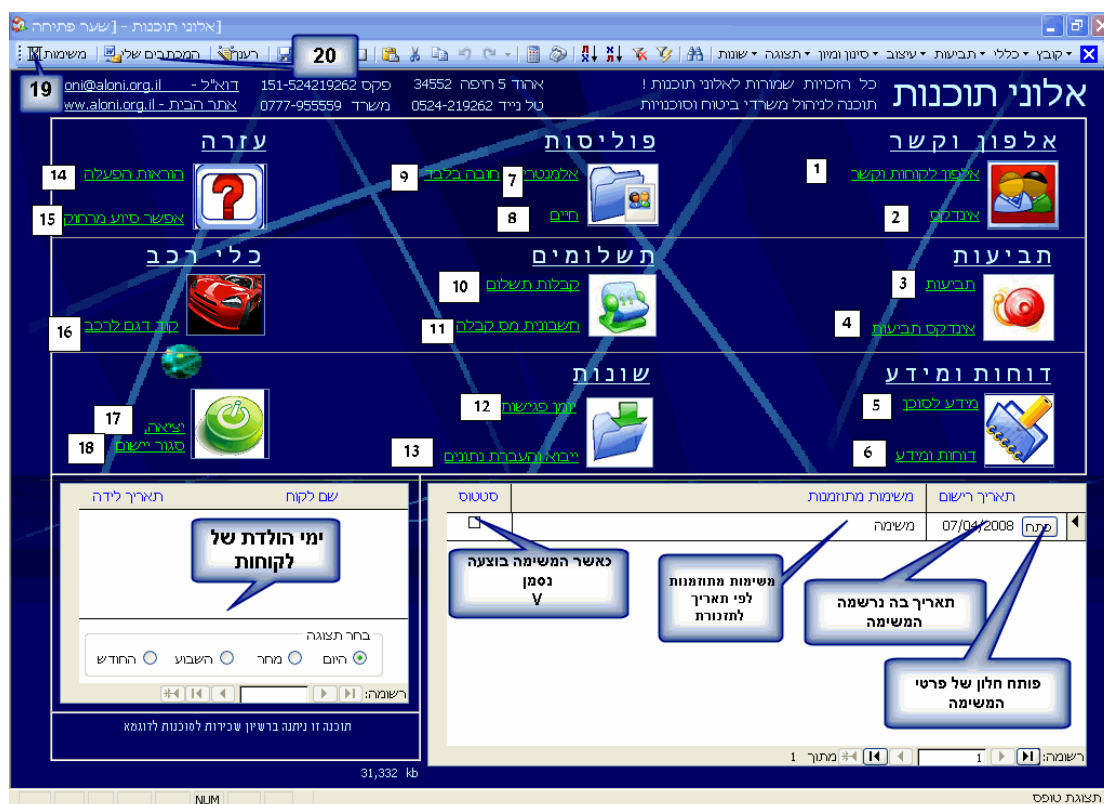


הוראות הפעלה :

על מנת להיכנס לתוכנת "אלוני", לחץ קליק כפול על האיקון "אלוני תוכנות שעל שולחן העבודה". המסך הראשון שיפתח הוא התפריט הראשי של התוכנה.



תקציר הנושאים בשער פתיחה

1. אלפון לקוחות וקשר - בלחיצה על קישור "אלפון לקוחות וקשר" נפתח מסך אלפון לקוחות ואנשי קשר. במסך זה ניתן לצפות בכל פרטי הלקוחות ואנשי הקשר הקיימים במאגר, לעדכן פרטים ולהוסיף לקוחות ואנשי קשר חדשים. כמו כן במסך זה ניתן לראות בקצרה פוליסות, קבלות, תביעות ועוד של לקוח שנבחר.
2. אינדקס- בלחיצה על קישור "אינדקס" נפתח מסך אינדקס לקוחות ואנשי קשר. במסך זה מוצג אלפון הלקוחות ואנשי הקשר כטבלה. אפשר לדפדף בה על פי אותיות, או לעשות חיפוש/סינון על פי מאפיינים.
3. תביעות- בלחיצה על קישור זה ייפתח מסך תביעות. במסך זה ניתן לראות את כל פרטי התביעות, להוסיף תביעה, למחוק תביעה, לעדכן תביעה וכו'.
4. אינדקס תביעות- מסך זה מציג את כל התביעות של כל הלקוחות בקיצור, כל תביעה בשורה אחת עם הפרטים החשובים. בעזרת מסך זה ניתן בקלות לאתר תביעה וכדו'.

5. מידע לסוכן - בלחיצה על קישור זה נפתח מסך מידע לסוכן. מסך זה מיועד למנהל המשרד בלבד. במסך זה ניתן לתת הרשאות למשתמשים, לקבל דוח פירוט על חשבונות, תרשימים ודוחות שונים.

6. דוחות ומידע - בלחיצה על קישור זה ייפתח מסך דוחות ומידע. במסך זה ניתן להדפיס דוחות שונים כגון: חידושים, ימי הולדת, פוליסות בתוקף, דוח קבלות, דוח מנויי גרירה וכדו'.

7. פוליסות – אלמנטארי - במסך זה ניתן לעבור על כל הפוליסות הקיימות במערכת ולראות את כל פרטיהם. כמובן שיש אפשרות למיין או לסנן לפי קריטריונים שונים. לחפש פוליסה ספציפית, להוסיף פוליסה, למחוק פוליסה ועוד.

8. פוליסות - חיים - בלחיצה על קישור זה ייפתח מסך פוליסות חיים. במסך זה ניתן לראות את פוליסות חיים של כל לקוח ולקוח, להוסיף, לעדכן וכו'.

9. פוליסות - חובה בלבד - במסך זה ניתן לראות את כל הפוליסות חובה בלבד

10. תשלומים – קבלות תשלום - במסך זה ניתן להוסיף קבלה ללקוח, או לראות את כל הקבלות הקיימות במערכת, גם לפי שנת מס.

11. תשלומים – חשבונות מס קבלה - במסך זה ניתן להפיק חשבונות מס לחברות הביטוח.

12. שונות – יומן פגישות - בלחיצה על קישור זה נפתח מסך יומן פגישות. במסך זה ניתן לראות את כל הפגישות, להוסיף פגישה חדשה- ולסמן אותה לתזכורות. אם קיימים במערכת יותר ממשתמש אחד, ניתן לקבוע פגישות למשתמש אחר.

13. שונות – ייבוא והעברת נתונים - בלחיצה על קישור זה נפתחת תת מערכת לייבוא הנתונים מקבצי פרודוקציה. כמובן שניתן לייבא אלמנטרי, מכל החברות. ניתן לייבא גם ביטוח חיים רק לגרסת SQL.

14. עזרה - הוראות הפעלה

15. עזרה - אפשר סיוע מרחוק- בלחיצה על קישור זה המשתמש מאפשר לתמיכה שלנו להשתלט על המחשב שלו. ובכך ניתן לסייע למשתמש בצורה הטובה ביותר.

16. כלי רכב - קוד דגם לרכב - במסך זה ניתן לעבור על כל קודי הדגם, כולל הפרטים הרלוונטיים לרכב, אפשר לעדכן פרטים או להוסיף קוד דגם שאינו קיים במערכת.

17. יציאת, סגור יישום - בלחיצה על קישור זה התוכנה תיסגר.

קיימים על המסך עוד שני חלונות:

18. משימות - בכל אחד מחלקי התוכנה כגון: רישום שיחות וכדו', ניתן לסמן משימות למעקב, לקבוע משימה לתאריך. וביום המיועד המשימה תופיע בחלון המשימות עם פתיחת המסך. אם המשימה לא מופיעה ניתן ללחוץ על הלחצן "משימות" בראש המסך בצד שמאל והחלון יופיע.

19. ימי הולדת - בכרטיס הלקוח ניתן להכניס את תאריך יום ההולדת של הלקוח. ביום המיועד שמו של הלקוח יופיע בחלון ימי ההולדת (חלון בחלק התחתון של המסך בצד שמאל). בחלון זה ניתן לראות את הלקוחות שיום הולדתם חל היום, יחול מחר או בעוד חודש.