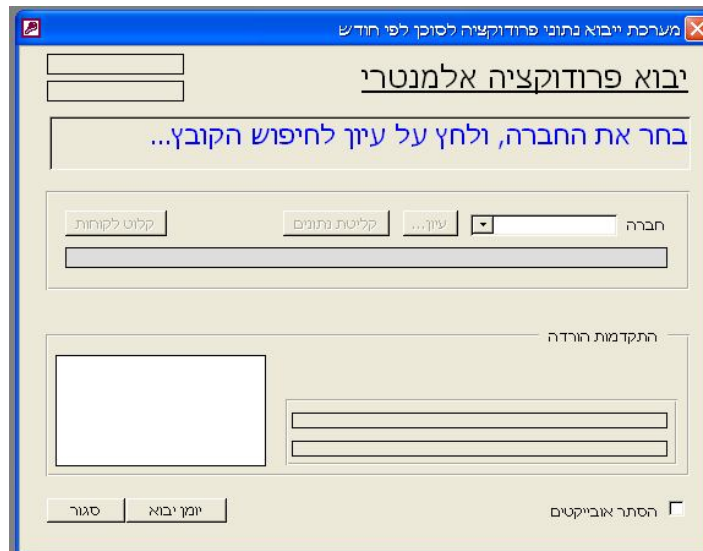


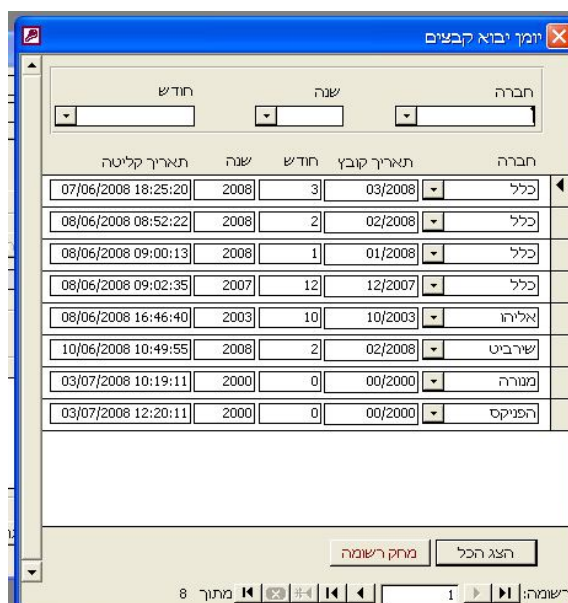
ייבוא אלמנטרי

מערכת הייבוא היא תת מערכת. ניתן לייבא קבצים מכל חברות הביטוח הקיימות כיום, ומכל המבנים של הקבצים.



אל מסך זה נכנסים ע"י לחיצה על הקישור "ייבוא אלמנטרי" או "ייבוא והעברת נתונים". פירוט העבודה.

1. יש לבחור את שם החברה ממנה רוצים לייבא את הנתונים.
2. יש ללחוץ על "עיון". לבחור את הקובץ לייבוא.
3. בלחיצה על "קליטת נתונים", ייקלטו כל הנתונים שבקבצים.
4. סיום הקליטה, בחלון הלבן, בצד שמאל למטה, תהיה רשימה של כל הנתונים שנקלטו: לקוחות, פוליסות, גביה וכו'.
5. בלחיצה על "יומן יבוא" נפתח חלון יומן יבוא.



בחלון זה ניתן לראות את רשימת כל הקבצים שיובאו. בלחיצה על "הצג הכל" יוצגו כל הרשימות ביומן. ניתן לסנן את הנתונים לפי חברה ו/או חודש ו/או שנה. יומן זה משמש

לצורך מעקב אחר הקבצים שכבר יובאו, ע"מ לא לייבא קובץ אחד פעמים. בלחיצה על
"מחק רשומה" נמחקת הרשומה הנוכחית אותה סימנו.
6. בלחיצה על "סגור", נסגר חלון ייבוא הנתונים.