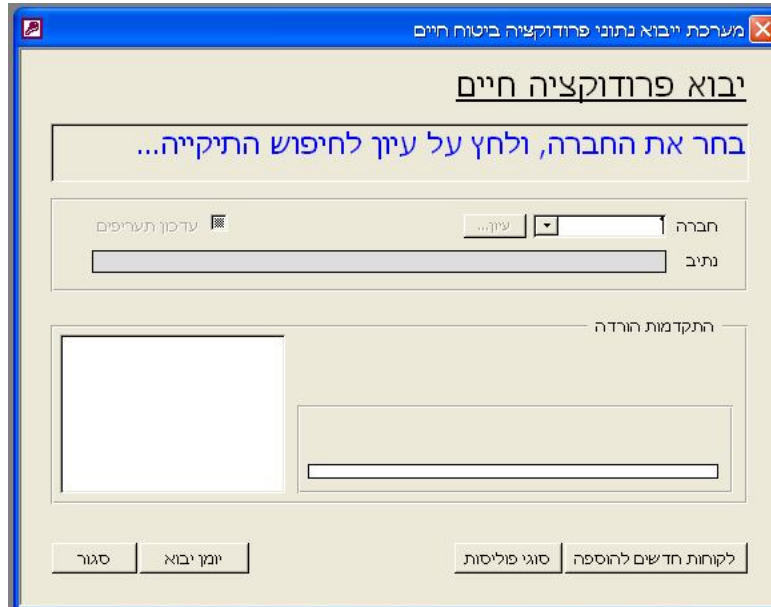


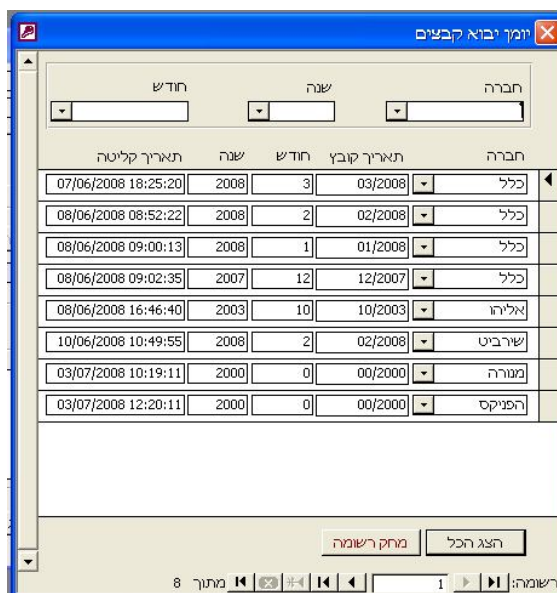
# ייבוא חיים

מסך ייבוא חיים ייפתח בלחיצה על הקישור "ייבוא חיים" במסך הראשי.



## פירוט העבודה.

1. יש לבחור את חברה ממנה רוצים לייבא את הנתונים.
2. בלחיצה על "עיון", ייפתח חלון בו ניתן יהיה לבחור תיקייה לייבוא. יעד התיקייה ירשם בשדה "נתיב".
3. לאחר בחירת התיקייה לייבוא התוכנה בודקת אם התיקייה מכילה את הקבצים הנכונים. אם כן היא מתחילה מיד בייבוא. בחלון בצד שמאל למטה יירשמו כל החלקים שנקלטו: פוליסות, לקוחות, גביה וכו'.
4. עם סיום הקליטה ניתן לראות את רשימת לקוחות חדשים להוספה בלחיצה על הלחצן "לקוחות חדשים להוספה".
5. בכל שלב ניתן לעדכן את רשימת הסוגי הפוליסות בכל החברות ע"י לחיצה על הלחצן "סוגי פוליסות". בלחיצה על לחצן זה נפתח חלון בו ניתן לראות את רשימת סוגי הפוליסות בסינון לפי שם חברה. ניתן כמובן למחוק ולהוסיף סוגי פוליסות.
6. יומן ייבוא- ביומן זה נרשם כל תיקייה שמיובאת.



בלחיצה על לחצן "הצג הכל" מתמלאת הטבלה למעלה ברשימת כל התיקיות שייבאו. ניתן לסנן את הרשומות לפי חברה ו/או חודש ו/או שנה. בלחיצה על "מחק רשומה" - נמחקת הרשומה נוכחית שנבחרה.

7. בלחיצה על סגור יוצאים למסך הראשי.

8. על מנת לדעת אם כל הפוליסות שויכו ללקוחות, ניתן להיכנס למסך פוליסות חיים. ברירת המחדל כשפותחים את המסך זה פוליסות משויכות ללקוח- לקוחות ייבוא. כמובן שלקוח זה הוא לא לקוח אלא זה לקוח מס' 0, שמשמש לייבוא לשם קליטת הפוליסות. כעת ניתן לעבור על כל הפוליסות בסרגל הרשומות למטה בצד ימין. בעזרת האינדקס לשייך כל פוליסה ללקוח. אם הלקוח לא קיים ניתן ללחוץ על "הוסף לקוח" ולהוסיף את הלקוח- בעל הפוליסה.